

قرنیه چیست ؟

قرنیه قسمت شفاف جلوی کره چشم است که دو وظیفه مهم دارد:

پرتوهای نور را به داخل چشم ها هدایت و آن ها را روی پرده شبکیه متمرکز می کند
از ساختمان های داخل کره چشم محافظت می کند.

پیوند قرنیه

پیوند قرنیه یا کراتوپلاستی یک عمل جراحی است که در آن قرنیه آسیب دیده بیمار با یک قرنیه اهدایی دیگر بصورت لایه ای یا تمام ضخامت جایگزین می شود. این جراحی توسط پزشک فوق تخصص و تحت بی حسی موضعی و یا بیهوشی عمومی انجام می شود.



علل پیوند قرنیه

شایعترین بیماری هایی که با پیوند قرنیه درمان می شوند شامل : قوز قرنیه ، ورم قرنیه ، کدورت یا لک قرنیه ، عوارض ضربه و سوختگی های شیمیایی می باشد.

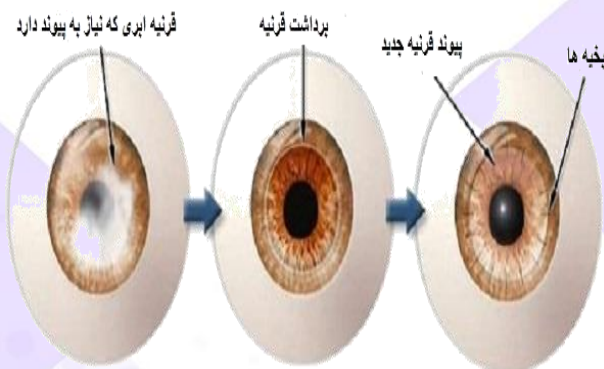
علامت اصلی بیمار کدورت قرنیه و کاهش بینایی است که پیوند قرنیه می تواند به بهبود بینایی وی کمک کند.

منبع تهیه قرنیه برای پیوند بانک چشم می باشد. در بانک چشم قبل از فرستادن بافت برای پیوند ، یکسری آزمایشات انجام میگیرد تا از انتقال بیماری های خاص جلوگیری گردد، همچنین از کیفیت بافت پیوندی اطمینان حاصل شود.



توصیه های قبل از عمل جراحی

- 1- آزمایشات روتین را طبق دستور پزشک انجام دهید.
- 2- روز قبل از عمل استحمام کنید و بهتر است که آقایان صورت خود را اصلاح کنند.
- 3- از سه روز قبل از عمل ، خانم ها از آرایش بخصوص آرایش چشم اجتناب نمایند.
- 4- حتما در روز عمل، همه داروهائی را که به علت سایر بیماریها مثل قند، فشار خون، ناراحتی قلبی و استفاده می کرده اید، مصرف کنید



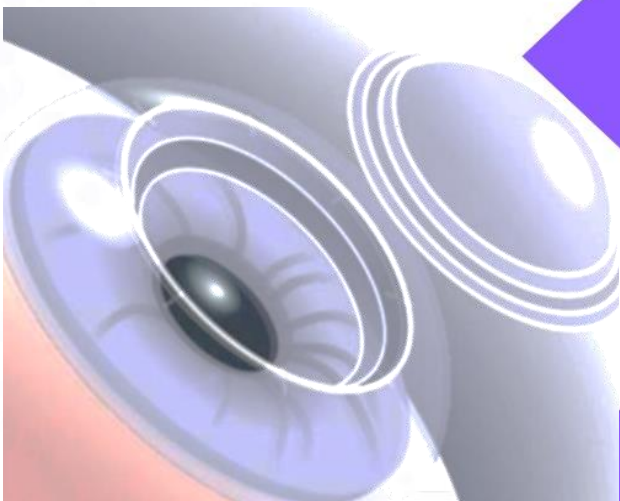
۵- صبح روز عمل ناشتا باشید.

۶- در روز عمل دو ساعت قبل از عمل به کلینیک مراجعه و پذیرش می شوید.

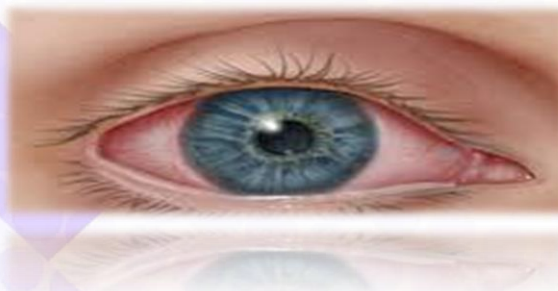
دستورات و مراقبت های بعد از عمل :

- 1- پس از عمل جراحی به پشت بخوابید و از خوابیدن به سمت چپ که عمل شده و یا به طرف شکم خودداری کنید.
- 2- آرام باشید و از سرفه و عطسه کردن خودداری کنید.
- 3- در صورت احساس درد و ناراحتی، از قرص استامینوفن استفاده کنید.
- 4- پس از به هوش آمدن کامل (تا حدود ۲ ساعت) ابتدا کمی مایعات و سپس در صورت تحمل می توانید غذای نرم بخورید، برای جلوگیری از یبوست رژیم غذایی حاوی مقادیر کافی فیبر و مایعات مصرف نمایید.
- 5- قطره های چشمی را در چشم عمل شده ، طبق دستور پزشک مصرف کنید (فاصله بین ریختن دو قطره ۱۰-۵ دقیقه می باشد).
- 6- شبها هنگام خواب نیاز به ریختن قطره نیست.

پیوند قرنیه



واحد آموزش پرستاری



۱۴- قرمزی خفیف ، آبریزش خفیف ، تاری دید، احساس جسم خارجی و افتادگی مختصر پلک بالا از علائم طبیعی بعد از عمل بوده و به تدریج ظرف ۴-۶ هفته بعد از عمل از بین می رود.

۱۵- در مواردی که پیوند قرنیه با بخیه همراه باشد بازگشت دید کند تر است و دید نهایی پس از برداشتن تمام بخیه ها بدست می آید(معمولاً یکسال پس از پیوند).

۱۶- قرنیه پیوند شده هرگز استحکام قرنیه طبیعی را نداشته و همیشه آسیب پذیر تر از قرنیه عادی است بنابراین باید توجه خاصی نسبت به محافظت چشم در برابر ضربه ها به عمل آورد.



WWW.RAZIEYECLINIC.IR

تهران ، میدان ونک، خیابان گاندی جنوبی،

خیابان هفتم(پالیزوانی)، شماره ۲۴

تلفن : ۸۱۰۳۵۰۰۰ - ۸۱۰۳۴

۷- تا یک ماه بعد از عمل از فعالیت های سنگین شامل بلند کردن اجسام وزین ، شنا ، باغبانی ، ایروبیک و بطور کلی فعالیت هایی که نیاز به زور زدن دارد خودداری نمایید.

۸- در ۳ تا ۵ روز اول بعد از عمل از پاشیدن آب به صورت و چشم ها جلوگیری شود و قبل از استحمام با پزشک خود مشورت نمایید.

۹- در طی ۴-۶ هفته پس از عمل نماز را نشسته بجای آورید و سر خود را برای سجده به پایین خم نکنید .

۱۰- از استفاده از مواد آرایشی در چشم و اطراف آن خودداری کنید.

۱۱- به علت بازگشت تدریجی بینایی از رانندگی بدون مجوز پزشک خودداری کنید.

۱۲- اگر قبل از عمل دارویی را مصرف می کردید به مصرف آنها ادامه دهید(درمورد آسپرین و داروهای ضد انعقاد خون ، حتماً با پزشک خود مشورت کنید).

در صورت بروز علائمی همچون قرمزی چشم ، حساسیت به نور ، کاهش دید ، ترشح چشم ها و احساس جسم خارجی در چشم (ممکن است به دلیل شل شدن یا باز شدن بخیه باشد که در صورت عدم برداشت بخیه احتمال رد پیوند افزایش می یابد) حتماً با پزشک خود تماس بگیرید.

۱۳- در ۳ الی ۴ هفته اول پس از عمل جراحی هنگام خواب از محافظ چشم استفاده نمایید و در طول روز از عینک آفتابی استفاده کنید تا چشم شما کمتر اذیت شده و آسیب نبیند.

